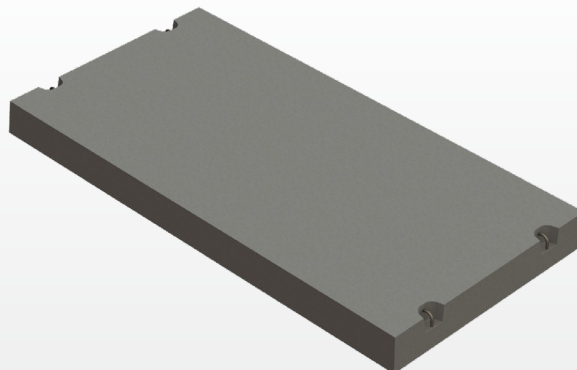


POUŽITÍ

Silniční panely IZD jsou ploché železobetonové prvky obdélníkového formátu. Používají se jako kryt dočasných vozovek, staveništních komunikací a objízďek, případně zpevněných parkovacích, průmyslových a skladovacích ploch. Z panelů je možné sestavit přímé úseky komunikace, odbočení, křižovatky ale i stálých komunikací III. a IV. třídy. Výhodou je snadná a rychlá montáž a v případě potřeby i demontáž.

TYPY

Panely tloušťky 215 mm vyhovují pro poježdění těžkými automobily do celkové hmotnosti 20 tun (s maximálním tlakem zadního kola 50 kN). Dílce tloušťky 150 mm vyhovují pro poježdění automobily do celkové hmotnosti 6 tun (s maximálním tlakem zadního kola 21 kN). Předpokladem pro řádnou funkci a životnost silničních panelů je jejich celoplošné podepření – urovnaný a ztuhnutý podklad bez nerovností a skladbu vozovky je nutné navrhnut v závislosti na třídě dopravního zatížení. Při dodržení technologie kladení panelů je lze použít opakovaně.



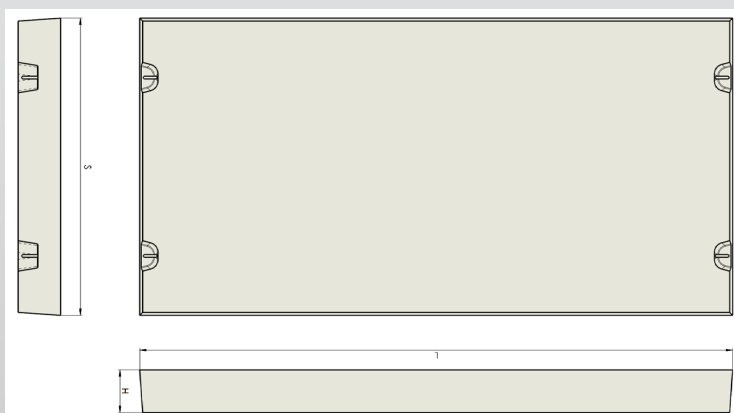
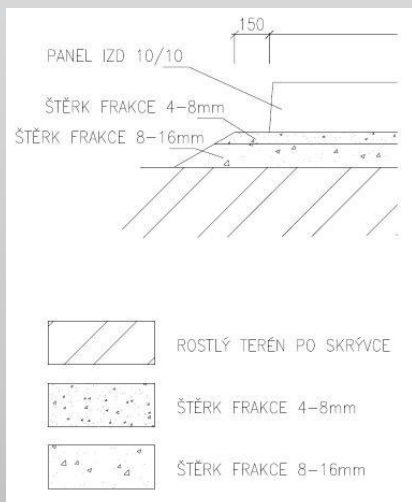
MATERIÁL

Betonový prvek je vyráběna z betonu třídy C 30/37 se stupněm odolnosti vlivu prostředí XF4.

Kód zboží	Název výrobku	Rozměry (mm)			Hmotnost (kg)	Počet ks / kamion	Manipulace
		L	S	H			
200199	Silniční panel KZD 3000x1000x150 mm	3000	1000	150	1050	21	vč. úchytu
200147	Silniční panel IZD 3000x1000x215 mm	3000	1000	215	1485	15	
200200	Silniční panel KZD 3000x1500x150 mm	3000	1500	150	1590	14	
200198	Silniční panel IZD 3000x1500x215 mm	3000	1500	215	2240	10	

MANIPULACE A SKLADOVÁNÍ

Pro dobrou manipulaci jsou dílce opatřeny závěsnými háky, přepravují se ve vodorovné poloze na rovné ploše dopravního prostředku. Manipulace se provádí jeřábem vždy minimálně za čtyři závěsná oka. Skladují se na rovné zpevněné ploše do výšky max. 1,5 m.



MONTÁŽ

Silniční panely se ukládají dle postupu manipulace vedle sebe na rovné a ztuhnuté štěrkové podloží (minimální spára mezi jednotlivými prvky 10mm). Před přípravou štěrkového podloží je třeba provést skrývku ornice. Minimální únosnost půdy pod štěrkovým podložím by měla být Rdt = 150 kPa. Doporučené frakce štěrkového podloží jsou 8-16 mm a 4-8 mm.