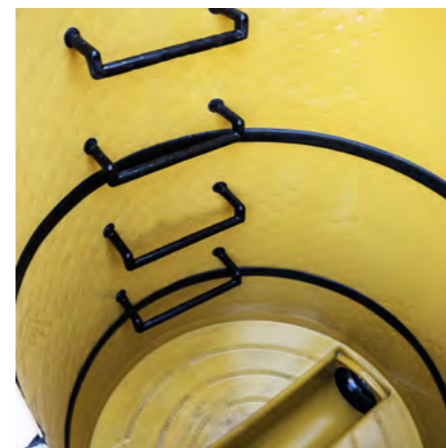


PREPROTECT TIBA



■ KOMPLETNÍ OCHRANA ŠACHTY PP VÝSTELKOU



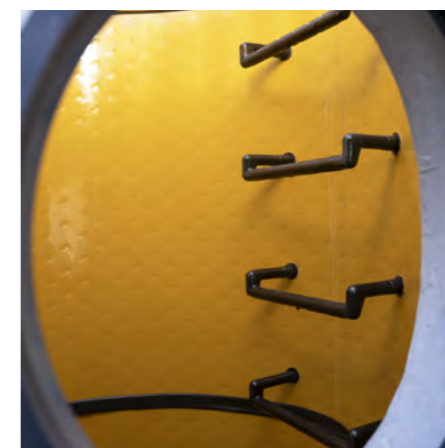
■ VARIANTY OCHRANY STĚN



■ DETAIL SPOJE ŠACHTY



■ NÁTOK DO SPÁDIŠTĚ



■ VÝROBKOVÁ ŘADA TIBA CORPROTECT®

TIBA CORPROTECT® je pokročilou výrobkovou řadou HKS poskytující velmi vysokou úroveň ochrany kanalizačních šachet v celém jejich vnitřním povrchu. Tímto se výrazně liší od řady TIBA BASE. Všechny komponenty TIBA CORPROTECT® (šachtové dna, skruže a konusy) jsou vybaveny stěnovými PP výstelkami chránícími celý vnitřní povrch šachty. Jednotlivé spoje jsou těsněny tří-prvkovým těsněním chránící spoj proti působení vnitřních vlivů a proti průniku vody. Axiální těsnění také zajišťuje lepší přenos dynamických sil působících na kanalizační šachty zejména v komunikacích. Významnou předností této řady je její vysoká odolnost, dlouhý životní cyklus (80-100 let), nízké provozní náklady a výrobcem poskytované dlouhé záruky.

TIBA CORPROTECT® je určena pro splaškové i dešťové kanalizace a také pro kanalizace v chemickém průmyslu. Vhodnost této řady je zejména všude tam, kde se předpokládá výskyt vysoké chemické agresivity, biokoroze a mechanického namáhání (např. otěr způsobovaný solankou, kontaminovanou posypovými materiály z komunikací). Tato řada plně nahrazuje tradiční používaná řešení ochrany vnitřních povrchů kanalizací např. obklady čedičem nebo keramikou. Výhodou řady TIBA CORPROTECT® je eliminace vlivu člověka během výrobního procesu a nehrozí defekty způsobené uvolněnými obkladovými dlaždicemi.

TIBA CORPROTECT® také poskytuje preventivní ochranu při náporovém zatížení kanalizace, případně eliminuje dopady při haváriích v jiných místech kanalizace způsobujících přetížení navazujících úseků.

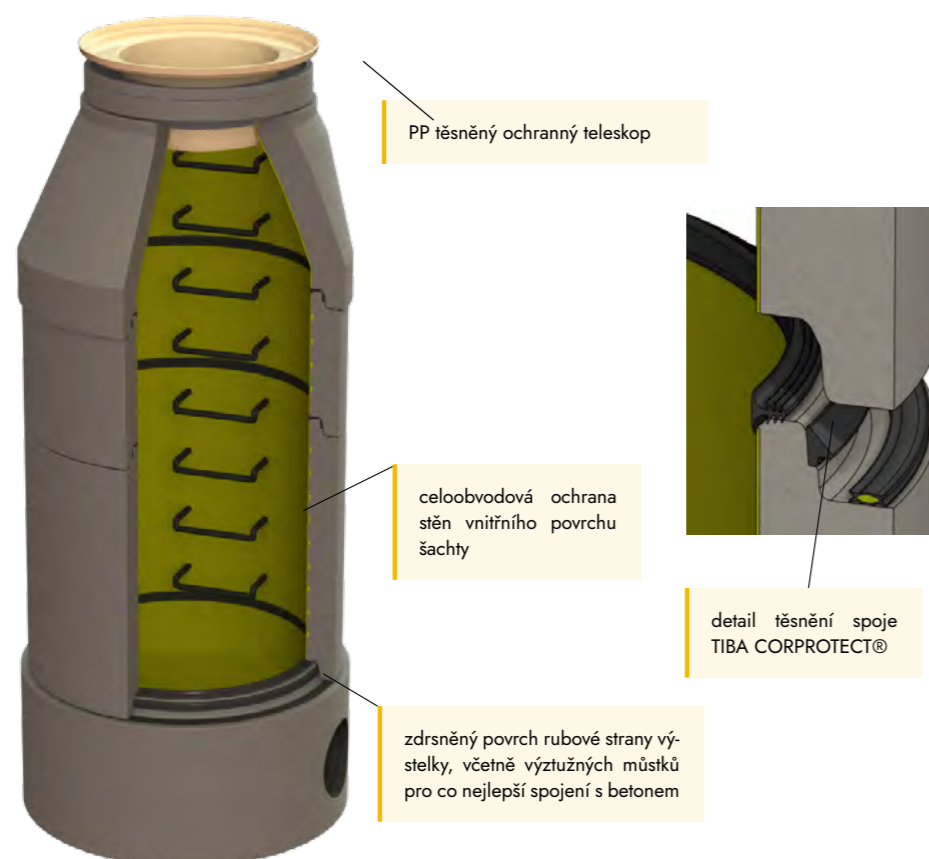
■ TECHNICKÉ PARAMETRY

- TIBA CORPROTECT® šachtové dílce jsou vyráběny v nominálních průměrech DN 1000, DN 1200 a DN 1500. Spojení mezi betonovým skeletem šachtových dílců, a vnitřní PP stěnovou výstelkou, je zajištěno nopy umístěnými na rubové straně PP stěnové výstelky. A to v počtu 440 nopů/m².
- TIBA CORPROTECT® je zvláště vhodným systémem pro řešení spádiškových šachet poskytujícím ochranu stěn po celém obvodu šachty (360°) nebo její části (90°, 120°, 180°).

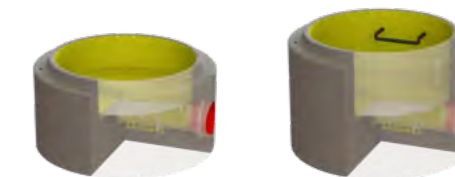


Více informací na:

www.tibabeton.cz



> BETONOVÁ ŠACHTOVÁ DNA TIBA CORPROTECT® S PP VÝSTELKOU



Označení	Rozměry (mm)				Hmotnost (kg)	Počet ks / kamion	Manipulace
	DN	H	H1	T			
Šachtové dno TBZ-Q.1 1000/500/150 TIBA CORPROTECT - pro potrubí do DN 250	1000	500	650	150	1200	20	M16
Šachtové dno TBZ-Q.1 1000/700/150 TIBA CORPROTECT - pro potrubí do DN 300	1000	700	850	150	1400	17	M16

- Standardní provedení je s Dh do 10 mm a maximálním naklopením vložky do 6%

> BETONOVÁ ŠACHTOVÁ DNA TIBA CORPROTECT® S GFK VÝSTELKOU



Označení	Rozměry (mm)				Hmotnost (kg)	Počet ks / kamion	Manipulace
	DN	H	H1	T			
Šachtové dno TBZ-Q.1 1000/700/250 TIBA CORPROTECT - pro potrubí do DN 400	1000	700	850	250	1400	17	M16
Šachtové dno TBZ-Q.1 1000/900/250 TIBA CORPROTECT - pro potrubí do DN 600	1000	900	1050	250	2600	9	M16
Šachtové dno TBZ-Q.1 1200/1200/380 TIBA CORPROTECT - pro potrubí do DN 800	1200	1200	1485	380	4403	5	M24
Šachtové dno TBZ-Q.1 1500/1500/400 TIBA CORPROTECT - pro potrubí do DN 1000	1500	1500	1785	400	7200	3	M30

- Standardní provedení je s Dh do 10 mm a maximálním naklopením vložky do 6%

> ŠACHTOVÉ SKRUŽE, KONUS A TELESKOP TIBA CORPROTECT®



Označení	Rozměry (mm)				Hmotnost (kg)	Počet ks / kamion	Manipulace
	DN	H	T	DR			
Skruž TBS-Q.1 1000/250/120 SP TIBA CORPROTECT	1000	250	120		259	80	M16
Skruž TBS-Q.1 1000/500/120 SP TIBA CORPROTECT	1000	500	120		518	40	M16
Skruž TBS-Q.1 1000/1000/120 SP TIBA CORPROTECT	1000	1000	120		1026	20	M16
Skruž TBS-Q.1 1200/500/135 SP TIBA CORPROTECT	1200	500	135		614	32	M16
Skruž TBS-Q.1 1200/1000/135 SP TIBA CORPROTECT	1200	1000	135		1239	17	M16
Skruž TBS-Q.1 1500/500/150 SP TIBA CORPROTECT	1500	500	150		842	24	M24
Skruž TBS-Q.1 1500/1000/150 SP TIBA CORPROTECT	1500	1000	150		1698	12	M24
Konus TBR-Q.1 1000-625/600/120 SP TIBA CORPROTECT	1000	600		625			M16
Teleskopický PP nástavec				625			

? DN - vnitřní průměr H – vnitřní výška H1 – stavební výška T – síla stěny DR – průměr otvoru