

## TECHNICKÝ LIST

### VODOMĚRNÉ ŠACHTY

#### SPECIFIKACE

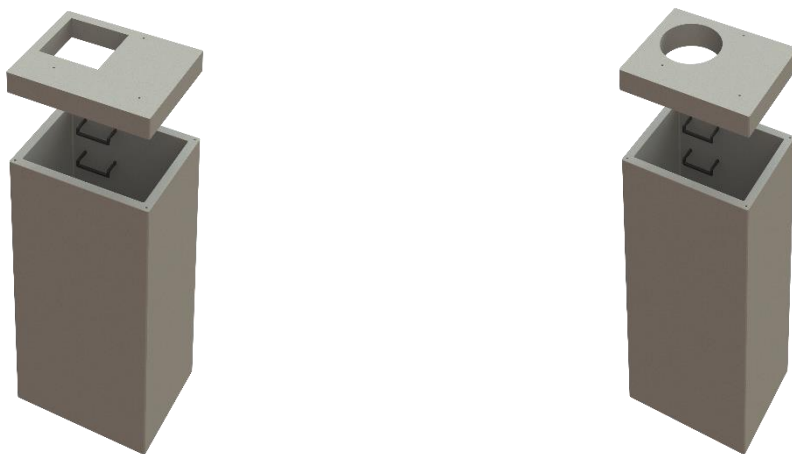
Prefabrikované vodoměrné šachty se používají jako komory pro osazení vodoměrů a jiných armatur. Jedná se o podzemní komory, které jsou zpravidla umístěny na vodovodní přípojce před budovou.

#### PARAMETRY

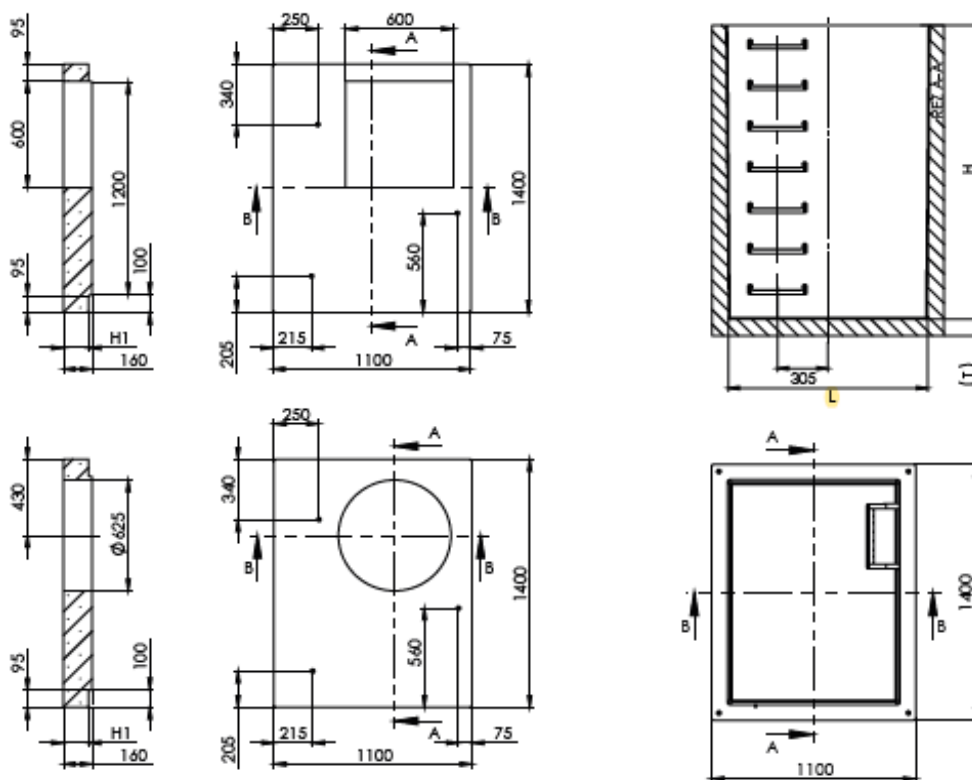
Vodoměrné šachty vyrábíme ve variantě pojízdné a nepojízdné s vnitřními rozměry 1200 x 900 mm. Sestaveny jsou ze spodního dílu a zákrytové desky.

Standardní zákrytová deska obsahuje jeden vstupní otvor o rozměru 600 x 600 mm nebo  $\varnothing$  625 mm.

Manipulace je prováděna pomocí 4 závitových pouzder. Závěsné prostředky M20 je možné zapůjčit v závodě. VŠ je osazena poplastovanými stupadly.



- ze samozhutitelného betonu, se stupadly nebo bez



? DN – vnitřní průměr L – délka S – šířka H – vnitřní výška H1 – stavební výška T – síla stěny

Kód zboží	Označení	Rozměry (mm)					Hmotnost (kg)	Počet ks / kamion	Manipulace
		L	S	H	T	H1			
200537	Spodní díl 1200x900x1800/100 mm	1200	900	1800	100		2315	9	M16
200544	Zákrytová deska B125 s otvorem DN 625	1400	1100			140	450	volně	M16
200545	Zákrytová deska B125 s otvorem 600x600	1400	1100			140	450	volně	M16
200546	Zákrytová deska D400 s otvorem DN 625	1400	1100			140	475	volně	M16
200547	Zákrytová deska D400 s otvorem 600x600	1400	1100			140	475	volně	M16

## MATERIÁL VODOMĚRNÝCH ŠACHET

Pevnost betonu C 40/50 XF4 XA3

Dostupné provedení ze sírano-odolného betonu

## MONTÁŽ

Dle dokumentu *Technologický postup montáže pro atypické hranaté nádrže.*