

## TECHNICKÝ LIST

### TROUBY ŽELEZOBETONOVÉ

#### SPECIFIKACE

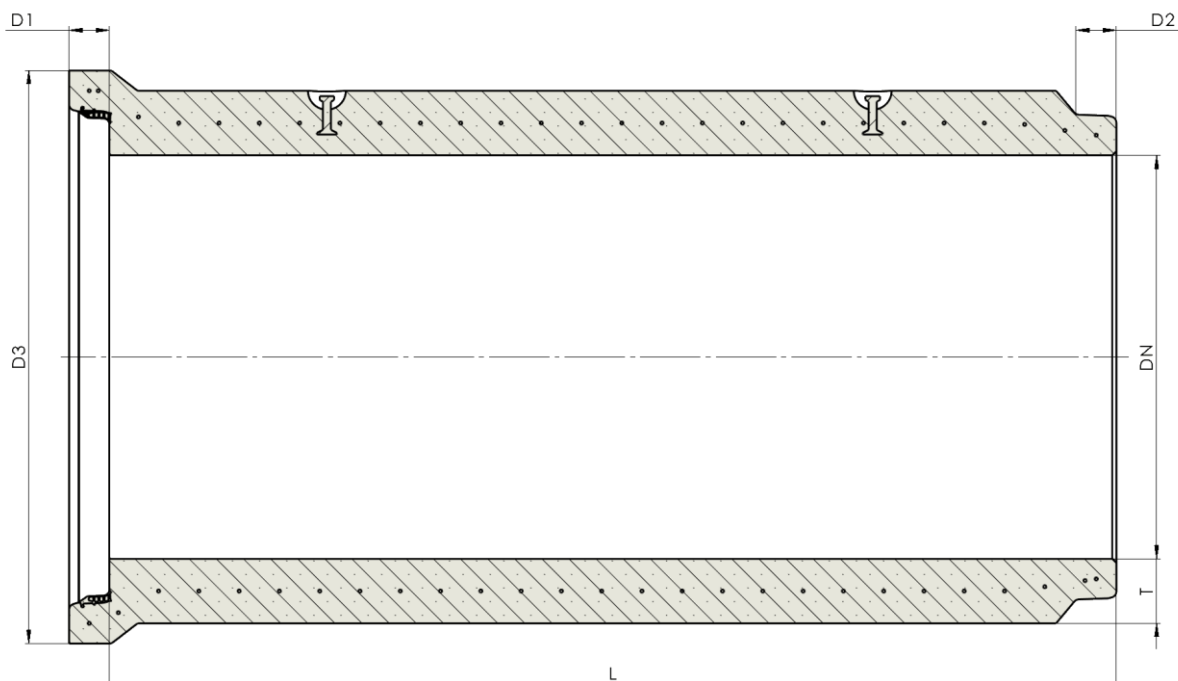
Trouby jsou určeny k odvádění splaškových vod a dešťových vod do teploty 40 stupňů C, které jsou ovšem provozovány jako potrubí s volnou hladinou. Trouby jsou odolné proti chemickým rozmrazovacím látkám (ČSN 73 1326, změna Z1). Dále jsou vhodné pro použití ve vlhkém prostředí a slabě agresivním chemickém prostředí (tj. pro běžné domovní odpadní vody, upravené průmyslové odpadní vody a většinu zemin a podzemní vody, pro vytvoření ochranných potrubí a propustků.

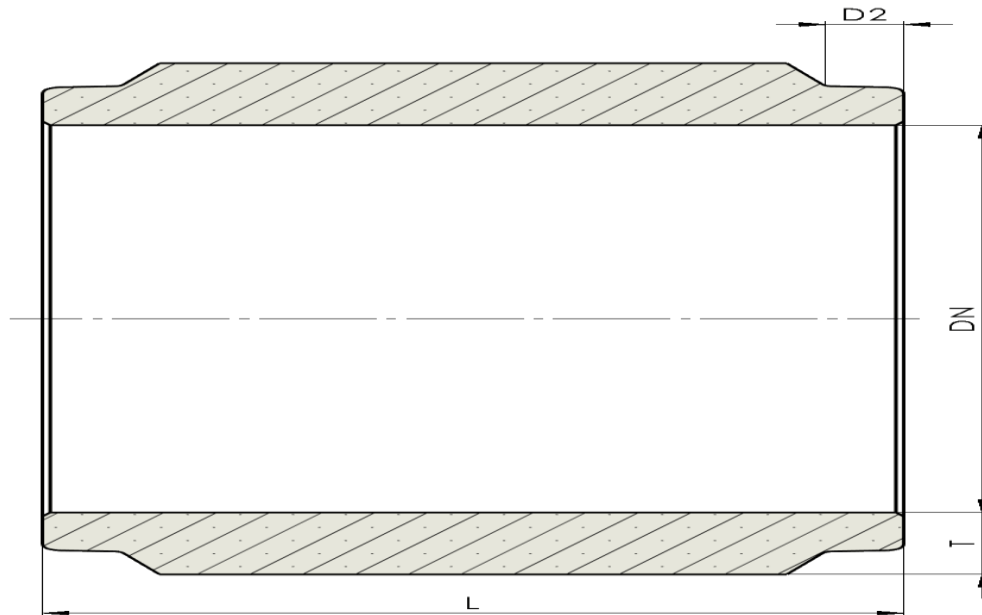
**Železobetonové hrdlové trouby** s těsněním nebo bez těsnění s jmenovitou světlostí od DN 300 do DN 1000 mm se stavební délkou 2500 mm.

**Železobetonové dřívové trouby** s jmenovitou světlostí od DN 300 do DN 1000 mm se stavební délkou 1300 nebo 2000 mm. Propojovací kus s dřívky na obou koncích je určen k propojení stoky mezi hrdlovým koncem standardní trouby a šachtovým dnem.

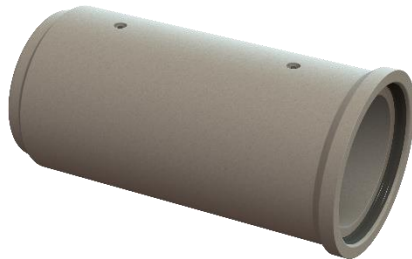
#### PARAMETRY

Trouby menších průměrů DN 300-600 jsou dodávány bez manipulačních úchytů. Trouby větších průměrů DN 800-1000 jsou dodávány se zabudovanými manipulačními úchyty (DEHA). Dále jsou trouby osazeny integrovaným elasmerným těsněním zaručující vodotěsnost spoje při dodržení výrobcem doporučeného montážního postupu.





### ŽELEZOBETONOVÉ TROUBY HRDLOVÉ S TĚSNĚNÍM



- s výztuží, bez patky, dle ČSN EN 1916
- pevnost betonu C 35/45 XF4 XA3 s integrovaným těsněním
- 

Kód zboží	Označení	Rozměry (mm)						Hmotnost (kg)	Počet ks / kamion	Manipulace
		DN	L	T	D1	D2	D3			
71596	TZH-Q-ZIT 300/2500	300	2500	65	80	85	520	451	48-51	
71599	TZH-Q-ZIT 400/2500	400	2500	80	85	90	635	738	28-31	
70659	TZH-Q-ZIT 500/2500	500	2500	95	90	95	750	1064	20	
70660	TZH-Q-ZIT 600/2500	600	2500	105	90	95	885	1414	16	
71343	TZH-Q-ZIT 800/2500 DEHA	800	2500	135	100	105	1155	2494	9	DEHA 5t
71346	TZH-Q-ZIT 1000/2500 DEHA	1000	2500	170	100	105	1421	3744	6	DEHA 5t

## ŽELEZOBETONOVÉ TROUBY HRDLOVÉ BEZ TĚSNĚNÍ



- s výztuží, bez patky, dle ČSN EN 1916
- pevnost betonu C 35/45 XF4 XA3 bez integrovaného těsnění

Kód zboží	Označení	Rozměry (mm)						Hmotnost (kg)	Počet ks / kamion	Manipulace
		DN	L	T	D1	D2	D3			
71597	TZH-Q-Z 300/2500	300	2500	65	80	85	520	451	48-51	
71600	TZH-Q-Z 400/2500	400	2500	80	85	90	635	738	28-31	
70661	TZH-Q-Z 500/2500	500	2500	95	90	95	750	1064	20	
70662	TZH-Q-Z 600/2500	600	2500	105	90	95	885	1414	16	
71344	TZH-Q-Z 800/2500 DEHA	800	2500	135	100	105	1155	2494	9	DEHA 5t
71347	TZH-Q-Z 1000/2500 DEHA	1000	2500	170	100	105	1421	3744	6	DEHA 5t

## ŽELEZOBETONOVÉ TROUBY DŘÍKOVÉ



- s výztuží, bez patky, dle ČSN EN 1916
- pevnost betonu C 35/45 XF4 XA3 bez integrovaného těsnění

Kód zboží	Označení	Rozměry (mm)				Hmotnost (kg)	Počet ks / kamion	Manipulace
		DN	L	T	D2			
71598	TZO-Q-Z 300/2000	300	2000	65	85	361	60	
87534	TZO-Q-Z 300/1300	300	1300	65	85	235	60	
71601	TZO-Q-Z 400/2000	400	2000	80	90	591	40	
74672	TZO-Q-Z 400/1300	400	1300	80	90	384	58	
70663	TZO-Q-Z 500/2000	500	2000	95	95	852	28	
85818	TZO-Q-Z 500/1300	500	1300	95	95	639	37	
70664	TZO-Q-Z 600/2000	600	2000	105	95	1132	21	
86394	TZO-Q-Z 600/1300	600	1300	105	95	780	21	
71345	TZO-Q-Z 800/2000 *	800	2000	135	105	1996	12	
71348	TZO-Q-Z 1000/2000 DEHA *	1000	2000	170	105	2996	8	DEHA 5t

## **BETONOVÉ PRAŽCE**



- montážní prvek, který umožňuje snadné uložení trub do předepsané nivity
- pevnost betonu C 35/45 XF4 XA3

Kód zboží	Označení	Rozměry (mm)			Hmotnost (kg)	Počet ks / kamion	Manipulace
		L	H	T			
53728	TBX-Q-600/90 do max. DN 600	550	90	120	13	1540	
53729	TBX-Q-800/120 do max. DN 1000	790	120	140	30	594	

## **MATERIÁL TRUB**

s výztuží, bez patky, dle ČSN EN 1916

Z betonu C 35/45 XF4 XA3

Dostupné provedení ze sírano-odolného betonu

## **MONTÁŽ**

Dle dokumentu ***Technologický postup montáže pro betonové a železobetonové trouby.***

## **SEŘÍZNUTÍ POTRUBÍ**

Šikmé řezy u potrubí DN 300 a 400 jsou prováděny řezáním stěnovou pilou (nerovnost povrchu je +/- 0,5 mm). Odchylka na délce řezu nad 45 stupňů může být +/- 5 mm a u řezu do 45 stupňů +/- 10 mm.

Šikmé řezy u potrubí DN 500, 600, 800 a 1000 jsou prováděny řezáním diamantovým lanem (nerovnost povrchu je +/- 3 mm a je mírně zvlněný). Odchylka na délce řezu nad 45 stupňů může být +/- 10 mm a je mírně zvlněný a u řezu do 45 stupňů +/- 20 mm a je mírně zvlněný.

