

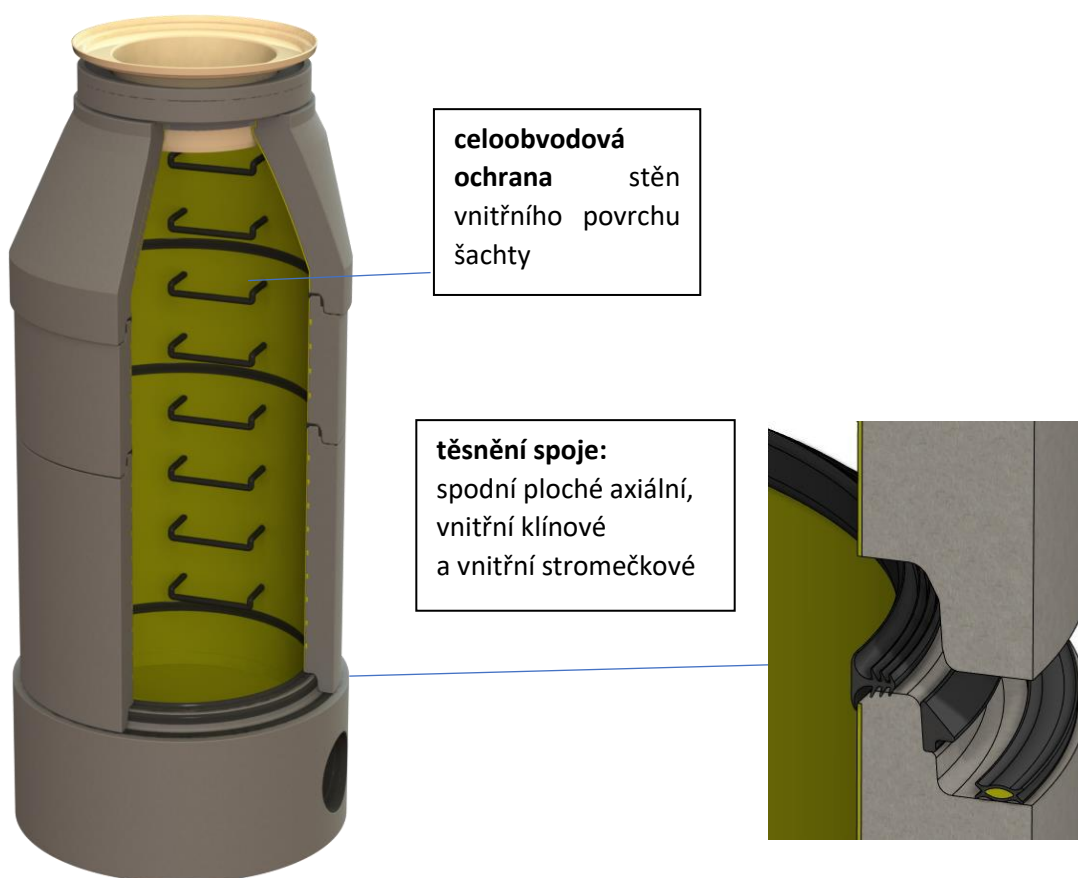
## TECHNICKÝ LIST

### HYBRIDNÍ ŠACHTY TIBA CORPROTECT® S PP/GFK VÝSTELKOU

#### SPECIFIKACE

**TIBA CORPROTECT® je pokročilou výrobkovou řadou HKS poskytující velmi vysokou úroveň ochrany kanalizačních šachet v celém jejich vnitřním povrchu.** Tímto se významně liší od řady **TIBA BASE**. Všechny komponenty **TIBA CORPROTECT®** (šachtová dna, skruže a konusy) jsou vybaveny stěnovými PP výstelkami chránícími celý vnitřní povrch šachty. Jednotlivé spoje jsou těsněny tří-prvkovým těsněním chránící spoj proti působení vnitřních vlivů a proti průniku vody. Axiální těsnění také zajišťuje lepší přenos dynamických sil působících na kanalizační šachty zejména v komunikacích. Významnou předností této řady je její vysoká odolnost, dlouhý životní cyklus (80-100 let), nízké provozní náklady a výrobcem poskytované dlouhé záruky.

**TIBA CORPROTECT®** je určena pro splaškové i dešťové kanalizace a také pro kanalizace v chemickém průmyslu. Vhodnost této řady je zejména všude tam, kde se předpokládá výskyt vysoké chemické agresivity, biokoroze a mechanického namáhání (např. otěr způsobovaný solankou, kontaminovanou posypovými materiály z komunikací). Tato řada plně nahrazuje tradiční používaná řešení ochrany vnitřních povrchů kanalizací např. obklady čedičem nebo keramikou. Výhodou řady **TIBA CORPROTECT®** je eliminace vlivu člověka během výrobního procesu a nehrozí defekty způsobené uvolněnými obkladovými dlaždicemi.



**TIBA CORPROTECT®** šachtové dílce jsou vyráběny v nominálních průměrech DN 1000, DN 1200 a DN 1500. Spojení mezi betonovým skeletem šachtových dílců, a vnitřní PP stěnovou výstelkou, je zajištěno nopy umístěnými na rubové straně PP stěnové výstelky. A to v počtu 440 nopů/m<sup>2</sup>.

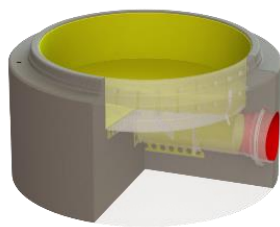
**TIBA CORPROTECT®** je zvláště vhodným systémem pro řešení spádištvých šachet poskytujícím ochranu stěn po celém obvodu šachty (360°).

## PARAMETRY VÝROBKŮ

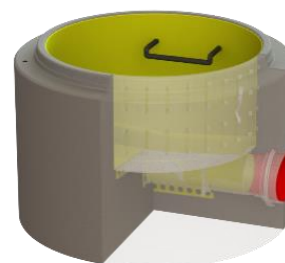
### ŠACHTOVÁ DNA TIBA CORPROTECT® S PP VÝSTELKOU

PP (polypropylénové) výstelky se používají do průměru potrubí DN 300 a do Dh 10 mm.

Pro jiné parametry jsou používány výstelky GFK (sklolaminátové)



Šachtové dno DN 1000/500



Šachtové dno DN 1000/700

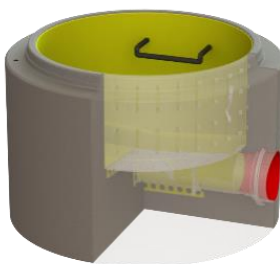
Kód zboží	Označení	Rozměry (mm)				Hmotnost (kg)	Počet ks / kamion	Manipulace
		DN	H	H1	T			
HKS2001	Šachtové dno TBZ-Q.1 1000/500/150 TIBA CORPROTECT - pro potrubí do DN 250	1000	500	650	150	1200	20	M16
HKS2002	Šachtové dno TBZ-Q.1 1000/700/150 TIBA CORPROTECT - pro potrubí do DN 300	1000	700	850	150	1400	17	M16

- Standardní provedení je s Dh do 10 mm a s maximálním naklopením vložky do 6%

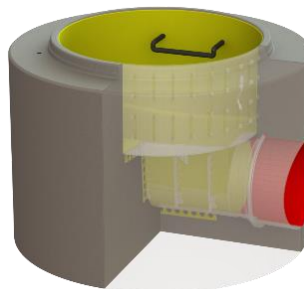
### ŠACHTOVÁ DNA TIBA CORPROTECT® S PP/GFK VÝSTELKOU

PP (polypropylénové) výstelky se používají do průměru potrubí DN 300 a do Dh 10 mm.

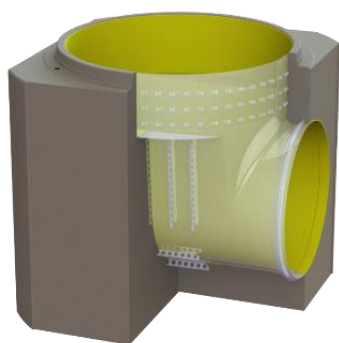
Pro jiné parametry jsou používány výstelky GFK (sklolaminátové)



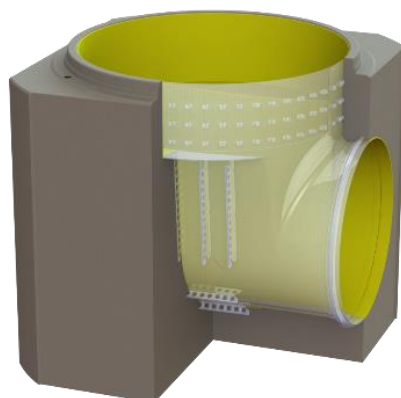
Šachtové dno DN 1000/700



Šachtové dno DN 1000/900



Šachtové dno DN 1200/1200



Šachtové dno DN 1500/1500

Kód zboží	Označení	Rozměry (mm)				Hmotnost (kg)	Počet ks / kamion	Manipulace
		DN	H	H1	T			
HKS2003	Šachtové dno TBZ-Q.1 1000/700/250 TIBA CORPROTECT - pro potrubí do DN 400	1000	700	850	250	2000	11	M16
HKS2004	Šachtové dno TBZ-Q.1 1000/900/250 TIBA CORPROTECT - pro potrubí do DN 600	1000	900	1050	250	2600	9	M16
HKS2005	Šachtové dno TBZ-Q.1 1200/1200/380 TIBA CORPROTECT - pro potrubí do DN 800	1200	1200	1485	380	4403	5	M24
HKS2006	Šachtové dno TBZ-Q.1 1500/1500/400 TIBA CORPROTECT - pro potrubí do DN 1000	1500	1500	1785	400	7200	3	M30



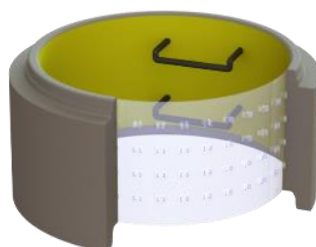
Kónus DN 1000/600



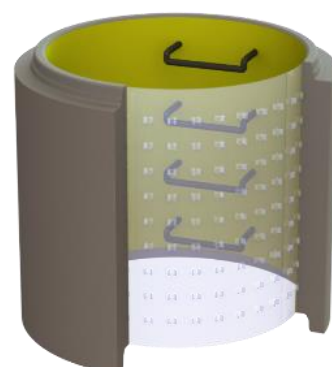
Teleskop DN 600



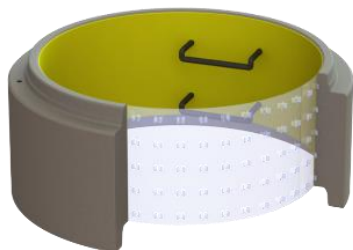
Skuř DN 1000/250



Skuř DN 1000/500



Skuř DN 1000/500



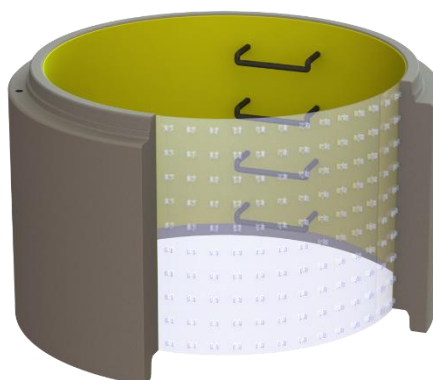
Skruž DN 1200/500



Skruž DN 1200/1000



Skruž DN 1500/500



Skruž DN 1500/1000

Kód zboží	Označení	Rozměry (mm)				Hmotnost (kg)	Počet ks / kamion	Manipulace
		DN	H	T	DR			
200438	Skruž TBS-Q.1 1000/250/120 SP TIBA CORPROTECT	1000	250	120		259	80	M16
200424	Skruž TBS-Q.1 1000/500/120 SP TIBA CORPROTECT	1000	500	120		518	40	M16
200423	Skruž TBS-Q.1 1000/1000/120 SP TIBA CORPROTECT	1000	1000	120		1026	20	M16
200691	Skruž TBS-Q.1 1200/500/135 SP TIBA CORPROTECT	1200	500	135		614	32	M16
200664	Skruž TBS-Q.1 1200/1000/135 SP TIBA CORPROTECT	1200	1000	135		1239	17	M16
200692	Skruž TBS-Q.1 1500/500/150 SP TIBA CORPROTECT	1500	500	150		842	24	M24
200630	Skruž TBS-Q.1 1500/1000/150 SP TIBA CORPROTECT	1500	1000	150		1698	12	M24
200422	Konus TBR-Q.1 1000-625/600/120 SP TIBA CORPROTECT	1000	600		625			M16
	Teleskopický PP nástavec	625						

## SESTAVA ŠACHTY

Sestavení šachty probíhá zcela stejným způsobem, jako u běžných betonových šachet. Šachtové dno TIBA BASE je ve spoji těsněno stejnými druhy těsnění, jako běžná betonová šachta.

## TĚSNĚNÍ

- elastomerové těsnění (EMT) slouží k utěsnění spojů mezi šachtovými dílci

## Spoje dílců řady CORPROTECT-CORPROTECT A CORPROTECT-BETONOVÝ DÍLEK

Kód zboží	Označení	Rozměry (mm)			Hmotnost (kg)	Počet ks / kamion	Manipulace
		DN	H	T			
	Těsnění axiální TOP SEAL BASIC DN 1000	1000			0,5		
53559	Těsnění skružové DN 1000/20 mm	1000			0,5		
	Těsnění stromečkové DN 1000 SBR 45-54 SHA	1000			0,5		
	Těsnění axiální TOP SEAL BASIC DN 1200	1200			0,7		
53663	Těsnění skružové DN 1200	1200			0,7		
	Těsnění stromečkové DN 1200 SBR 45-54 SHA	1200			0,7		
	Těsnění axiální TOP SEAL BASIC DN 1500	1500			1,0		
57963	Těsnění skružové DN 1500	1500			1,0		
	Těsnění stromečkové DN 1500 SBR 45-54 SHA	1500			1,0		

## Ostatní spoje betonových dílců

### DN 1000

Kód zboží	Označení	Rozměry (mm)			Hmotnost (kg)	Počet ks / kamion	Manipulace
		DN	H	T			
103908	Těsnění skružové DN 1000/18 mm	1000			0,5		
53559	Těsnění skružové DN 1000/20 mm	1000			0,5		
200262	Těsnění kombinované DN 1000 samomazné DS	1000			1		

### DN 1200

Kód zboží	Označení	Rozměry (mm)			Hmotnost (kg)	Počet ks / kamion	Manipulace
		DN	H	T			
53663	Těsnění skružové DN 1200	1200			0,5		

### DN 1500

Kód zboží	Označení	Rozměry (mm)			Hmotnost (kg)	Počet ks / kamion	Manipulace
		DN	H	T			
57963	Těsnění skružové DN 1500	1500			0,5		

## DÍLCE ŘADY TIBA CORPROTECT® – MATERIÁL

POUŽITÉ MATERIÁLY	
<b>BETON:</b>	SCC 40/50
<b>PP VÝSTELKA:</b>	100% PP kopolymer
<b>TVRDOST:</b>	75 Shored D
<b>HUSTOTA:</b>	0,91 g/mm <sup>3</sup>
<b>GFK VÝSTELKA:</b>	hybridní pryskyřice se skelnými vlákny
<b>SPECIFIKACE:</b>	obsah skla min 16%, dle DIN 16946-24
<b>CHEM. ODOLNOST:</b>	pH 2 - pH 12 (5% NaOH, 5% H <sub>2</sub> SO <sub>4</sub> )
<b>NASÁKAVOST:</b>	0,028% v povrchové vrstvě
<b>OTĚRUVZDORNOST:</b>	0% úbytek materiálu po 72 hod.
	podvodní zkoušky dle ASTM C1138M-19
Mechanická odolnost vůči strojnímu čištění dle ÖNORM EN 744	
Mechanická rázová odolnost dle ÖNORM EN 744	
Soudržnost výstelky s betonem dle ČSN 732355 a ČSN EN 1542	

Dle ČSN EN 1917, dostupné provedení ze sírano-odolného betonu SCC 40/50

## MONTÁŽ

Dle dokumentu *Technologický postup montáže pro vstupní a revizní šachty.*